



1 - Emscherweg 18

Auf dem Dach sind zwei kleine Balkonsolarmodule auf der Ostseite installiert. Austausch von Fenstern, 2-fach zu 3-fach Verglasung und energetische Optimierung der Eingangstür.

U-Wert vorher: 2,1 W/m²K

U-Wert nachher: 0,9 W/m²K

2 - Biggweg 7

Alle Bauteile der Gebäudehülle vom Dach bis zur Kellerdecke wurden energetisch optimiert. Zusätzlich wurde die Wärmeversorgung auf eine Luft-Wasser-Wärmepumpe umgestellt.

Jährliche Einsparung von 65 Prozent des Heizbedarfs.

3 - Lenneweg 16

Es wurde eine Kerndämmung mit Mineralwolle-Granulat durchgeführt und ein Wärmedämmverbundsystem mit einer Dämmstärke von 14 cm an der Fassade angebracht.

Nach Abschluss der Maßnahmen hat das Wohnhaus eine Heizlast von 3 kW.

4 - Wupperstraße 24

Es wurde eine Kerndämmung und hinter der Holzfassade eine zusätzliche Wärmedämmung angebracht. Ebenso wurden die Fenster gegen 3-fach Verglaste mit außenliegendem Sonnenschutz ausgetauscht. Photovoltaik wurde auf der rückwärtigen Dachgaube installiert.

Einsparung von 65 Prozent des jährlichen Heizwärmebedarfs.

Kontakt und Infos

energiekonsens.de/hulsberg

Wie mache ich mein Haus fit für die Zukunft? Mit dem Energetischen Quartierskonzept hat die gemeinnützige Klimaschutzagentur energiekonsens unabhängige Empfehlungen für die energetische Sanierung und Wärmeversorgung quartierstypischer Gebäude in Klein-Mexiko ausgearbeitet. Dieser Rundgang zeigt Ihnen einige bereits sanierte Häuser in der Nachbarschaft und die erzielten Energieeinsparungen.

Projektleitung

energiekonsens – Klimaschutzagentur für Bremen und Bremerhaven
Am Wall 172/173
28195 Bremen

0421/37 66 71-0
info@energiekonsens.de
energiekonsens.de

Gefördert von:

Die Senatorin für Umwelt,
Klima und Wissenschaft  Freie
Hansestadt
Bremen



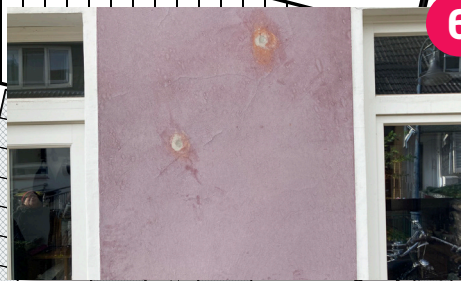
Rundweg Klein-Mexiko



**Energetisches Mustergebäude im
Hulsbergviertel**

energiekonsens.de/hulsberg

Rundweg energetische Mustergebäude



1

6

4

2

1

6

3

4

5

Lippestraße

Wupperstraße

Ruhrstraße

6 - Sauerlandstraße 28

Es wurden mehrere kleine energetische Sanierungsmaßnahmen umgesetzt. Eine davon ist die Kerndämmung des Mauerwerks. Dieses wurde mit Mineralwolle verfüllt. Es wurde eine Wandfläche von 24m² verfüllt. Diese Maßnahme wurde zusammen mit dem anliegenden Haus durchgeführt, wodurch die Kosten reduziert wurden.

U-Wert vorher: 1,5 W/m 2K

U -Wert nachher: 0,6 W/m 2 K

5 - Berleburgerweg 4


Das Dach sowie die Außenwand wurden vor einigen Jahren mit einem 6 cm dickem Wärmedämmverbundsystem versehen. Heutzutage würde man nach dem GEG von 2023 ein Wärmedämmverbundsystem von 14 cm dicke aufbringen.

U-Wert vorher: 1,5 W/m 2K

U -Wert nachher: 0,42 W/m 2 K

Legende

 energetische Mustergebäude

 Gebäude in dem Quartier

0 25 50 m

